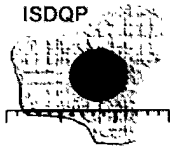
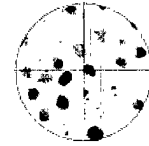


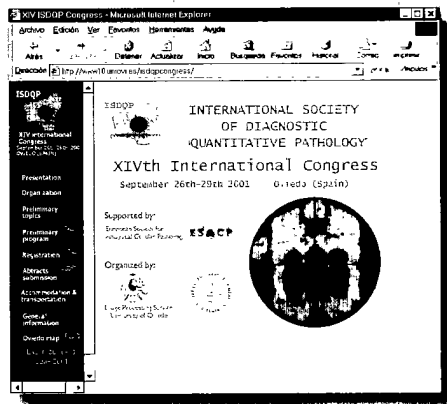
Reuniones y Congresos



XIV Congress of the International Society of Diagnostic Quantitative Pathology



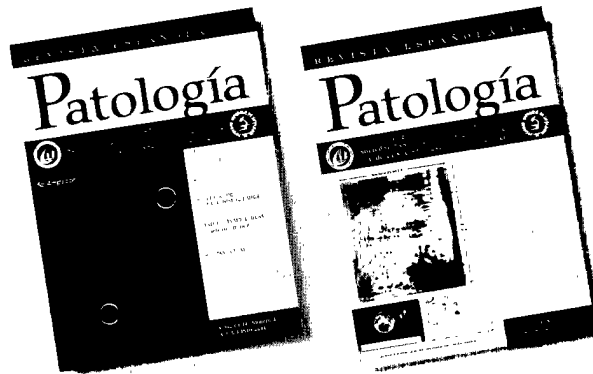
Oviedo (España), 26-29 de septiembre de 2001



El programa preliminar,
boletines de inscripción y reservas de hotel
están disponibles en nuestras páginas web:

<http://www10.uniovi.es/isdqpcongress/>

O bien pueden obtenerse por fax en:
Secretaría Científica XIV ISDQP Congress
Servicio de Proceso de Imágenes. Universidad de Oviedo
C/Julián Clavería s/n - 33006 Oviedo (España)
Tfno./Fax: +34 985 103 660/ +34 985 103 658
e-mail: isdqp@spi.uniovi.es



A partir del 1 de enero de 2002 el Comité de Redacción de la Revista Española de Patología se traslada a la sede central de la SEAP.

Los trabajos destinados a ser publicados deben remitirse a esta dirección:

Sociedad Española de Anatomía Patológica:
C/ Áncora 3, 2º B - 28045 Madrid
Tfno./Fax: 915 398 628
e-mail: seap@seap.es

Hasta esa fecha se mantiene la dirección actual, tanto para la recepción de los trabajos como para cualquier otra consulta.

